

Designer
MicroStation / AECOSim specialist
Fotografo

Cinisello Balsamo (MI)
Casale Monferrato (AL)

M +39 366.4440041
info@danielepodda.com

2013

FREELANCE (www.danielepodda.com)

2006-2012

Arthemagroup Srl - Aicurzio (MB), *sistemi di arredamento per negozi e Contract*

Responsabile Ufficio Grafico

L'Ufficio Grafico in Arthemagroup svolgeva molteplici funzioni, la principale era quella di coadiuvare la proposta e la progettazione finalizzata alla vendita. In questa mansione si poneva come anello di congiunzione tra l'ufficio tecnico, preposto alla definizione dei sistemi di arredamento per la produzione e l'ufficio commerciale che aveva contatto diretto con i clienti e i rivenditori.

In sintesi:

- Attività inerenti la grafica e la comunicazione del prodotto, supporto grafico alla progettazione e alla vendita, supporto e formazione interna/rivenditori su MicroStation (applicativi e tecniche avanzate di rendering).
- Integrazione lato grafico e gestione degli aggiornamenti per gli applicativi MicroStation dedicati alla progettazione assistita.
- Creatività/realizzazione dei cataloghi tecnici e fotografici. Consulenza tipografica.
- Web design su sito aziendale.

Vision Fashion Mannequins - Aicurzio (MB), *manichini per l'alta moda*

Responsabile Comunicazione Prodotto

- Creatività/realizzazione di cataloghi e advertising, consulenza tipografica, relazioni con uffici Stampa/PR e testate editoriali, creazione contenuti web, social networking.
- Supporto al concept del prodotto mediante tecniche di sculpting 3D (Z-Brush).
- Web design su sito aziendale.



DANIELE PODDA

CV

2000-2006

Grafico e web designer freelance.

Studio di Architettura ARC Design (www.andrearoossochioso.it)

1998-2000

Responsabile Ufficio Tecnico-Grafico per Arkap Srl - Casale Monf.to (AL), arredamento su misura per spazi commerciali e Contract

1992-1998

Responsabile di produzione (CAD-CAM) per Cappa Arredamenti Srl - Casale Monf.to (AL), arredamento su misura per spazi commerciali e Contract

TITOLO DI STUDIO

Diploma Superiore

COMPETENZE E CONOSCENZE (VALUTABILI DA 1 A 5)

Web Design **(5)**

Html5, CSS3 **(4)**

CMS (Wordpress, **(5)** Joomla **(4)**)

E-Commerce (Wordpress **(5)**, Prestashop **(4)**)

Rendering (Bentley Microstation **(5)**, Maxwell Render, **(2)** Z-Brush **(3)**)

BIM specialist - Bentley AECOsım Building Designer SS6

Adobe Creative Suite **(5)**

Fotografia **(4)**

Inglese **(B1)**

PUBBLICAZIONI E RICONOSCIMENTI

BENTLEY AWARDS 2007

Per Arthemagroup - Eccellenza in 'Visualization and Simulation'

<http://www.nxtbook.com/nxtbooks/bemagazine/beawards07/index.php>

BENTLEY AWARDS 2008

Per ARC Design - Eccellenza in 'Innovation in Commercial or residential building' <http://www.nxtbook.com/nxtbooks/bemagazine/beawards08/index.php>

WEB DESIGN INDEX 05 (ISBN 90-5768-068-8)

PREMIO WEB ITALIA 2 menzioni.

BREVETTI

Brevetto per invenzione / Depositato 27 gen 2017 - it 102017000009327

Modello industriale multiplo italiano / Depositato 21 gen 2017 - it 402017000009329

Lampade a LED denominate Ifero. Andéla e Adina.

Azienda produttrice Cappa Arredamenti Sas

Marchio KEYDI



DANIELE PODDA

CLIENTI / CASE HISTORY

Brand identity e comunicazione prodotto

BAMBOLIN
DESIGN MANNEQUINS MILANO

Ufficio Grafico

arthema.GROUP
CONTRACT AND PRODUCT DESIGN

VISION
FASHION MANNEQUINS

Formazione per la progettazione 3D con Microstation e applicativi

Bentley

FINCANTIERI

SIDAC
Gruppo METASISTEM

Formazione per progettazione 3D e rendering avanzato con MicroStation

Barovier&Toso

Rendering per supporto vendita

**PARRAVICINI
INTERNI**

Progettazione 3D e rendering per cataloghi

Tecnostyl

Progettazione 3D e rendering per cataloghi

masp
ARREDAMENTI S.R.L.
Allestimenti per il retail

Implementazione 3D per applicativi InfoCAD

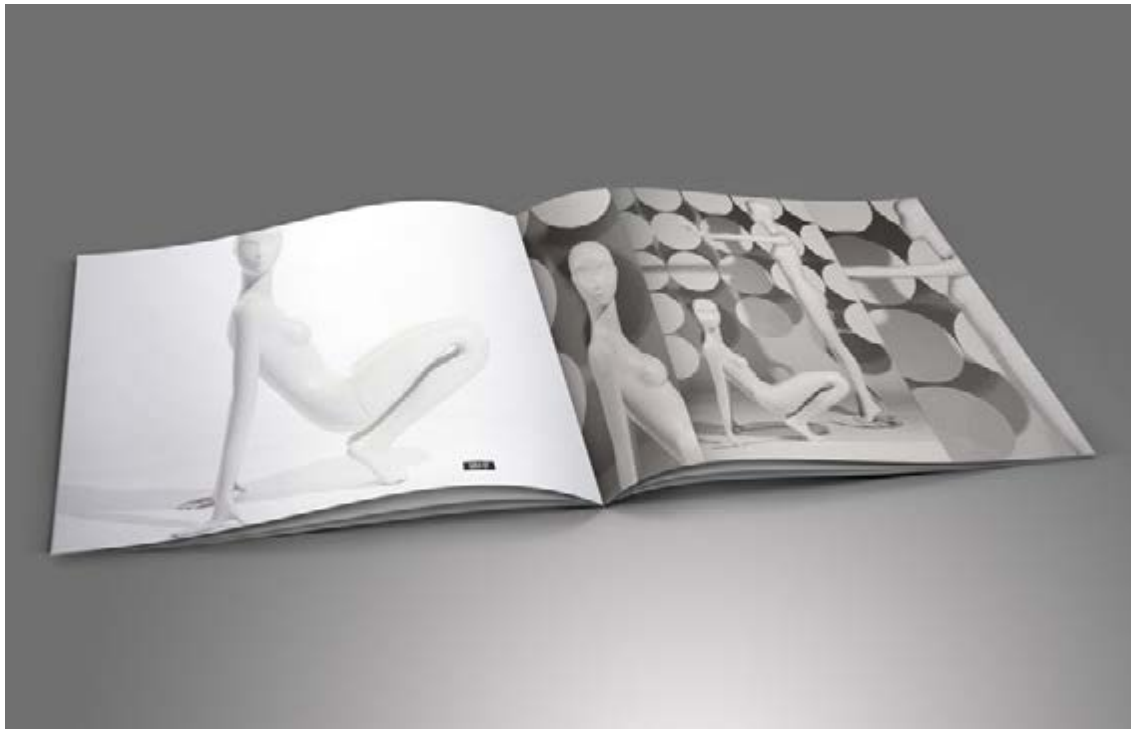
ZAF



DANIELE PODDA

CLIENTI / CASE HISTORY

Cataloghi

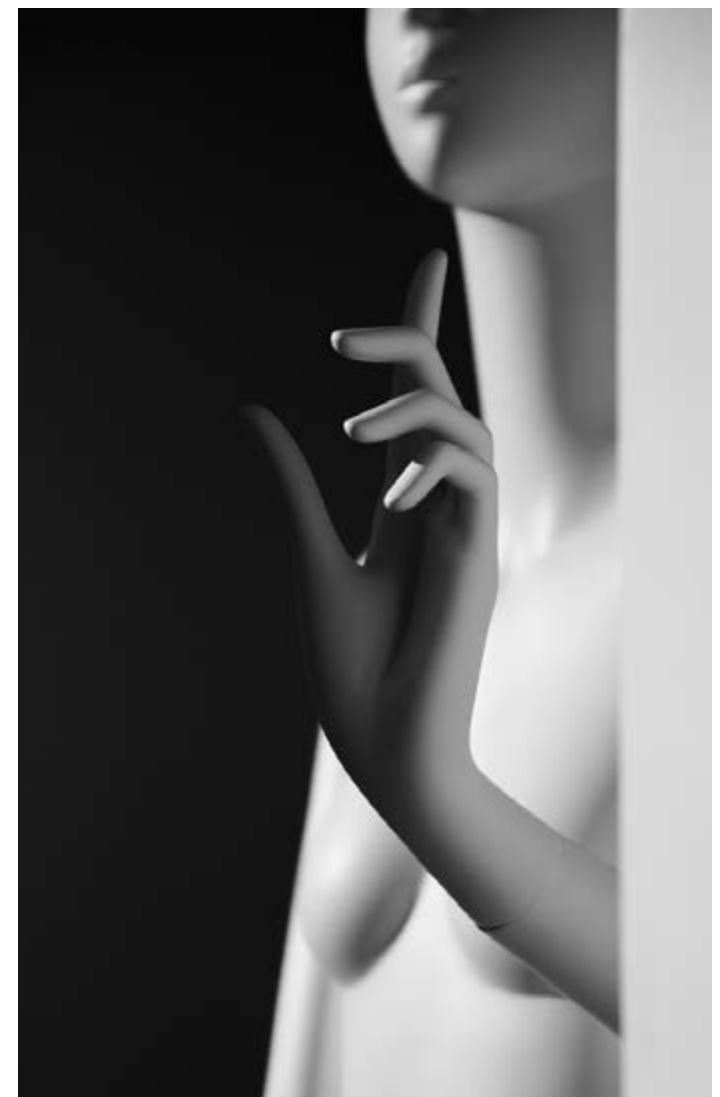


BAMBOLN
DESIGN MANNEQUINS MILANO

Logo



Fotografia



Web design www.bambolamanichini.it





DANIELE PODDA

CLIENTI / CASE HISTORY

arthema.GROUP
CONTRACT AND PRODUCT DESIGN

Advertising



Advertising





DANIELE PODDA

CLIENTI / CASE HISTORY

Cataloghi tecnici

artheta.GROUP
CONTRACT AND PRODUCT DESIGN

CATALOGO TECNICO TECHNICAL CATALOGUE				DETTAGLI TECNICI TECHNICAL FEATURES				FLO
TYPE 1	COD. FW0101-0000	A (mm) 2000	B (mm) 0305	KG 2,85				
Colonna scollata per struttura. Slotted upright for frame. Geschnitzte Säule für Rahmen. Colonne à emboîter pour structure. Перфорированная колонна для структуры.								
TYPE 2	COD. FW0201-0000	A (mm) 1550	B (mm) 0305	KG 1,88				
Colonna scollata per top. Slotted upright for top. Geschnitzte Säule für Top. Colonne à emboîter pour top. Перфорированная колонна для топ.								
TYPE 3	COD. FW0301-0000	A (mm) 1250	B (mm) 0305	KG 1,55				
Colonna scollata per gondola. Slotted column for gondola. Geschnitzte Säule für Gondola.								
TYPE 5	COD. FW0501-0000	A (mm) 400	B (mm) 0305	C (mm) 120	KG 1,05			
Raccordo a T. T-shaped connector. T-förmiger Verbinder. Raccord à "T". T-образный соединитель.								
TYPE 6	COD. FW0601-0000	A (mm) 212	B (mm) 0305	KG 0,27				
Barra di collegamento. Connecting bar. Verbindungsstange. Barre de jonction. Соединительная перекладина.								
TYPE 7	COD. FW0701-0000	A (mm) 812	B (mm) 0305	C (mm) 350	KG 2,1			
Barra superiore per top. Upper bar for top. Obenstange für Top.								

Cataloghi / comunicazione prodotto





DANIELE PODDA

CLIENTI / CASE HISTORY

Barovier&Toso®

Formazione per progettazione 3D e rendering avanzato con MicroStation





DANIELE PODDA

CLIENTI / CASE HISTORY



Concept per nuove linee di arredamento, rendering avanzato con MicroStation





DANIELE PODDA

CLIENTI / CASE HISTORY

Rendering per supporto vendita





DANIELE PODDA

DESIGN INDUSTRIALE



DESIGN INDUSTRIALE
ADÌNA, ANDÉLA E ÌFERO

Design: Daniele Podda
PATENT PENDING

BREVETTO PER INVENZIONE
Depositato 27 gen 2017 – it 102017000009327

MODELLO INDUSTRIALE MULTIPLO ITALIANO
Depositato 21 gen 2017 – it 402017000009329

Lampade a LED denominate Ìfero. Andéla e Adina.
Azienda produttrice Cappa Arredamenti Sas
Marchio KEYDI
www.keydi.it

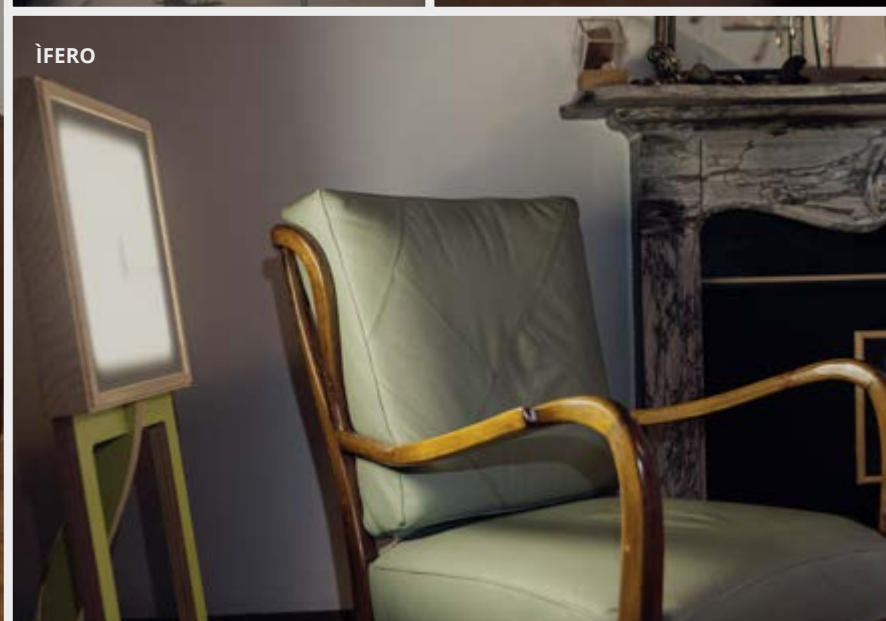
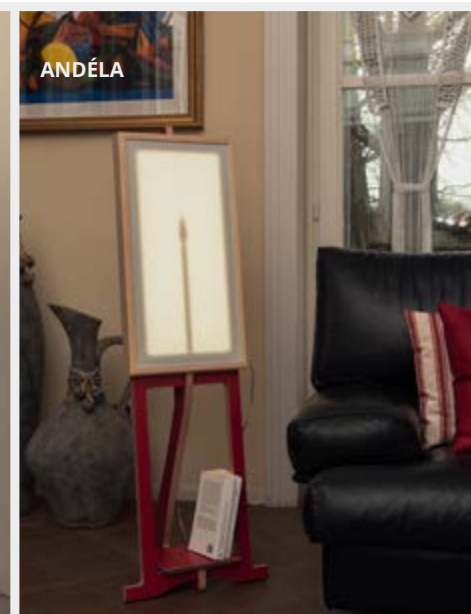
Un nuovo concetto di lampade dove l'espedito delle ombre cinesi si abbina con la più moderna tecnologia LED. La struttura è quella di quadro con una tela ancora vergine, un tipo di opera non inconsueto nell'arte del '900 che rimanda agli Achrome di Piero Manzoni. Quando vengono accese rivelano il loro gioco illusorio riproducendo in modo stilizzato una lampadina, una candela e un fiammifero. L'aspetto ludico si abbina anche ai nomi selezionati per questi nuovi modelli di lampade che devono essere pronunciati come si fa da bambini, abbreviando le parole "difficili" senza tuttavia perderne il senso. Versatili e di varie misure, le lampade possono essere free-standing, applique o da tavolo. Nella versione free-standing i supporti, più visibili in ANDÉLA e ÌFERO, citano nella loro forma – oltre che nella funzione – il classico cavalletto del pittore, ricreando quindi il nesso con il quadro neutro che sorreggono. ADÌNA è una lampada per ambienti living e zona letto e illumina la figura intera. ANDÉLA si addice a piccoli ambienti ed è studiata per una lettura da studio o da salotto. ÌFERO può essere utilizzato come accessorio per la lettura da poltrona o da divano sia in situazione da relax più comodamente sdraiati sul letto. ANDÉLA e ÌFERO sono arricchiti da una piccola mensola, ideale piano d'appoggio o portaoggetti. Le versioni free-standing di ADÌNA, ANDÉLA e ÌFERO sono progettate per essere facili da montare, senza l'ausilio di utensili e parti da avvitare; ogni lampada si assembla a incastro e una statica che si affida alla sola a gravità e al baricentro. Leggere e maneggevoli possono essere sollevate e spostate con facilità. Le singole cornici luminose, secondo le dimensioni, sono sganciabili dai cavalletti e possono essere usate indistintamente anche come lampade applique o da tavolo, diventando luci per ogni tipo di ambiente. La vasta gamma delle finiture propone una scelta di sei colori applicabili alle tre varianti in legno.

Le lampade KEYDI sono Selected Objects al Superdesign Show 2017
4-9 aprile, Superstudio Più, Via Tortona 27, Milano



DANIELE PODDA

DESIGN INDUSTRIALE





DANIELE PODDA

PORTFOLIO COMPLETO SU
WWW.DANIELEPODDA.COM

GRAZIE PER L'ATTENZIONE

“Autorizzo il trattamento dei miei dati personali, ai sensi del D.lgs. 196 del 30 giugno 2003”